

2025年12月、秋田市檜山の閑静な住宅地にオープンしたロースターズカフェダイニング **Limelight**。店名は、かつて舞台で使用されていた照明に由来し、「訪れる人のかげがえのない時間をやさしく照らす存在でありたい」という思いが込められている。

店舗は、建築設計事務所とカフェが一体となった複合施設「NiWa」の1階に位置する。大きな窓から自然光が差し込み、中庭を望む開放的な空間の中で、バリスタ兼焙煎士の妻と、料理を担当するシェフの夫が二人三脚で店を営む。

店内では、自家焙煎のスペシャルティコーヒーをはじめ、焼き菓子やブランチ、ランチメニューなど幅広く提供。コーヒーとの相性を意識した味づくりが特徴だ。

厨房にはスチームコンベクションオーブンを導入し、クッキーやケーキといった焼き菓子から、野菜や肉のグリルまで幅広く活用している。「以前使っていた機器は操作が複雑でしたが、現在のスチコンはパネルがシンプルでとても使いやすいです」と話すのは、シェフの柳沢諒さん。日々の調理においても、効率と安定した仕上がりを支えている。

ショーケースや店内には、焼き上がったばかりのクッキーやケーキが並ぶ。なかでもおすすめは、しっとりとした食感と程よい甘さが魅力のキャロットケーキ。自家焙煎のスペシャルティコーヒーと合わせても絶品で、それぞれの風味が引き立て合い、より深い味わいを楽しめる。素材の良さを引き出したやさしい味わいが、多くの人を惹きつけている。

取材時には、次のメニューとして検討中だというスモークサーモンのカルボナーラを試作いただいた。クリーミーでありながら軽やかさも感じられる一皿で、今後の展開にも期待が高まる。

現在はランチタイムを中心に多くの来店客でにぎわい、地元の YouTuber やインスタグラマーによる発信も相まって、地域内外から注目を集めている。

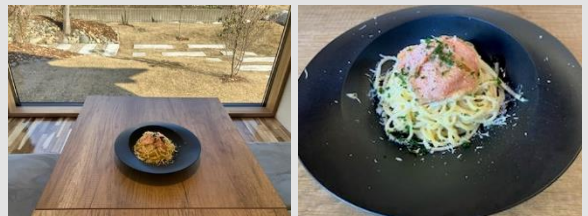
「一人ひとりのお客様に真摯に向き合い、心地よい時間を過ごしていただけるよう心がけています」と語る柳沢さん。地域の人々にとっての憩いの場として、そして新たな出会いが生まれる場所として、Limelight はこれからもあたたかく灯り続けていく。



オープンな厨房



ショーケースに並ぶ焼き菓子



スモークサーモンのカルボナーラ



大きな窓が特徴的な開放的な空間

中庭があり、落ち着いた雰囲気



住所

〒010-0032 秋田市檜山太田町 3-43 NiWa 1階 02

営業時間

10:00～18:00

席数

20席

定休日

月曜日、火曜日（不定休あり）

ご使用機器

CSXM-IG5-T