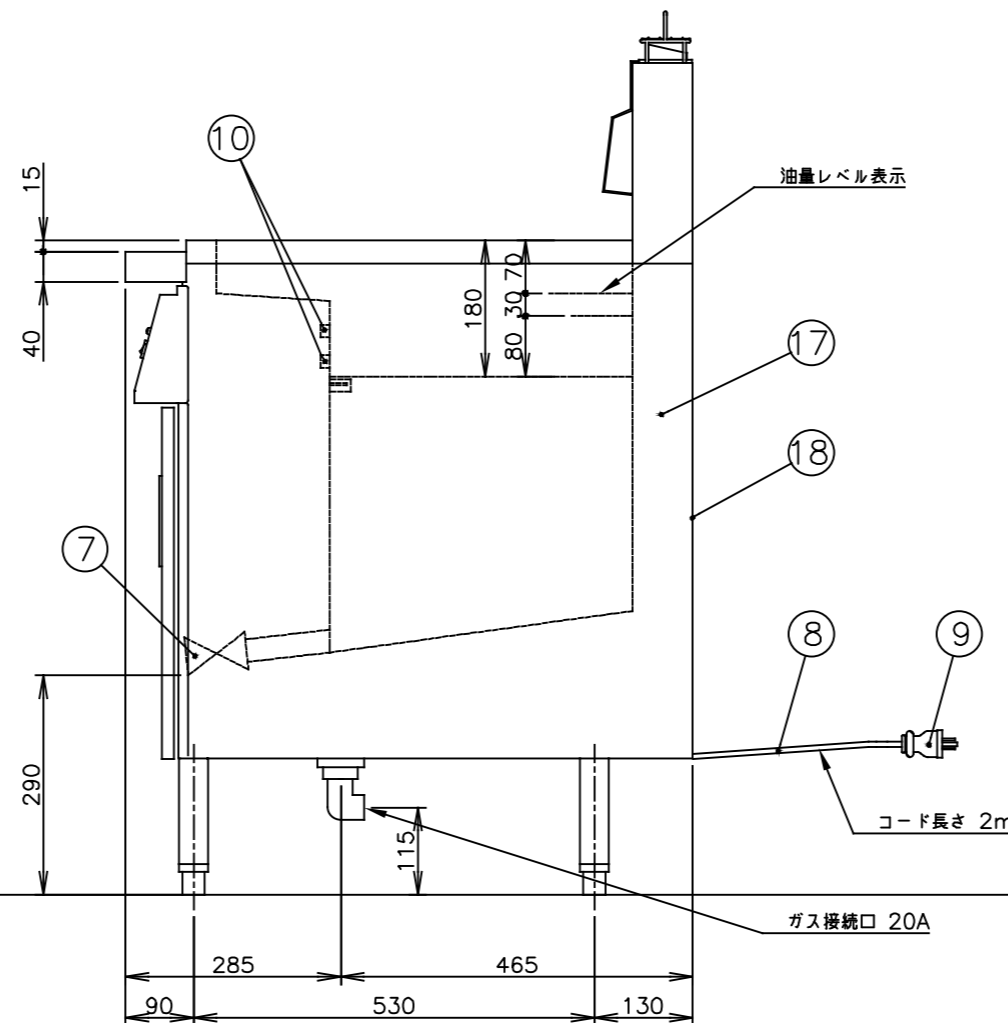
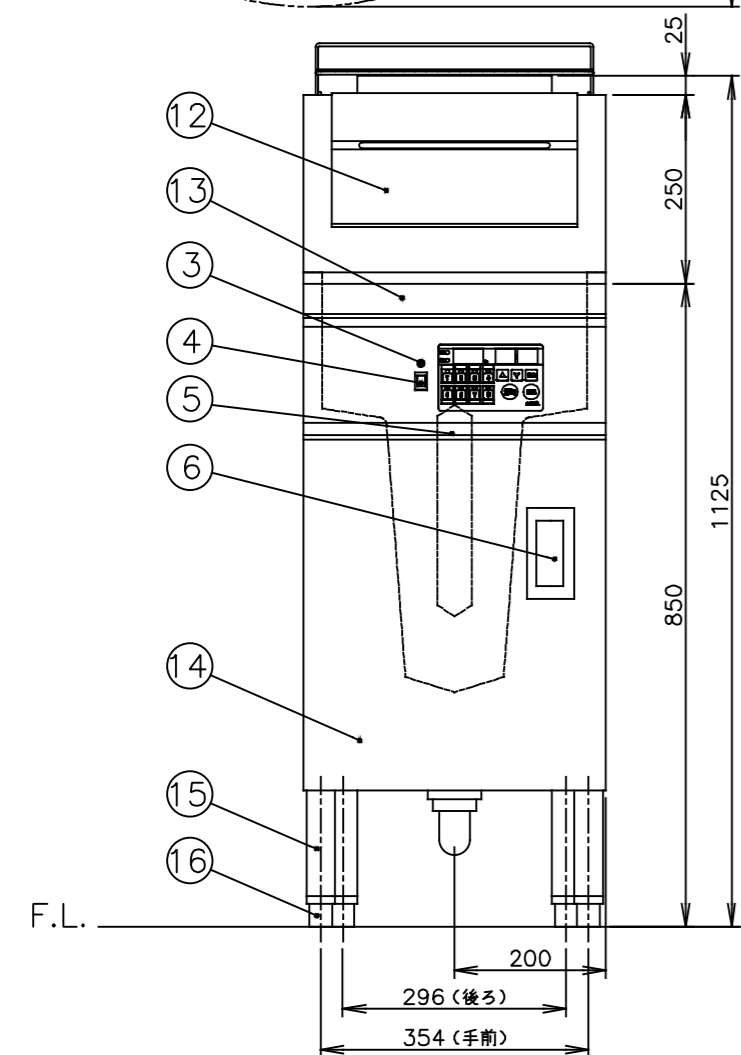
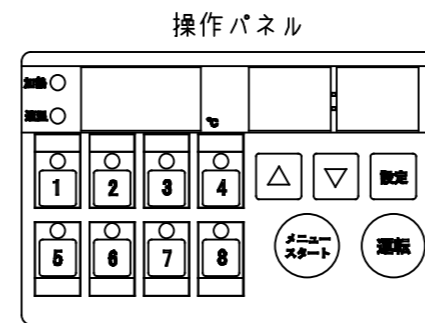


< 付属品 >			
底 網	2ヶ		390×160
掃 除 棒	1ヶ		
バスケット	2ヶ		326×160×140
蓋	1ヶ		
油缶 (小)	1ヶ		φ300×260 18リットル
バスケットハンガー	1ヶ		
油 こ し	1ヶ		φ280×50
油抜き管	1ヶ		
排気カバー網	1ヶ		



メーカー名	(株) コメットカトウ		
製品名	赤外線フライヤー		
型式	CFF-475FP4		
外形寸法	幅400×奥行750×高さ850mm		
< 設置工事 >			
ガス接続	20A		
電気接続	AC100V 接地付きコンセント	コンセント形状	㊦
< 製品仕様 >			
ガス消費量	13Aガス 20.9kW	18,000kcal/h	
	LPガス 20.9kW	1.5kg/h	
電気消費量	135W		
油 量	27.5リットル		
重 量	85kg		
安全装置	立消し安全装置 (フレイムロッド式)		
	過熱防止装置 (バイメタル式)	手動復帰 210℃ (No10参照)	
< 装 備 >			
No	品 名	材 質	備 考
1	排気カバー網	SUS304	
2	油温センサー		保護管付
3	電源ランプ		白
4	電源スイッチ		
5	操作パネル		プログラムタイマ付
6	取 手	SUS304	
7	排油バルブ	黄銅 他	25A
8	電源コード	ロボトップ	2m
9	電源プラグ		125V 15A 接地付
10	ハイリミットサーモ		手動復帰 210℃
< 各部の材質 >			
11	油 槽	SUS436L t1.2	
12	バスケットハンガー	SUS430 t2.0	
13	トップ板	SUS430 t1.2	No.4
14	扉	SUS430 t0.8	No.4 裏面 溶射7Mニウムめっき鋼板
15	脚パイプ	SUS430 t1.2	φ38
16	調節脚	SUS304 他	
17	横 板	SUS430 t0.8	No.4
18	後 板	SUS430 t1.0	
19	蓋	SUS430 t0.8	

注) 1. SCALEは1/10。(この用紙サイズがA3の場合の尺度です。)
 2. 仕様及び外観を改良のため、予告なく変更することがあります。
 3. ガス機器を設置する際は、周囲の壁・柱・天井・床が不燃構造であることを確認のうえ、設置して下さい。