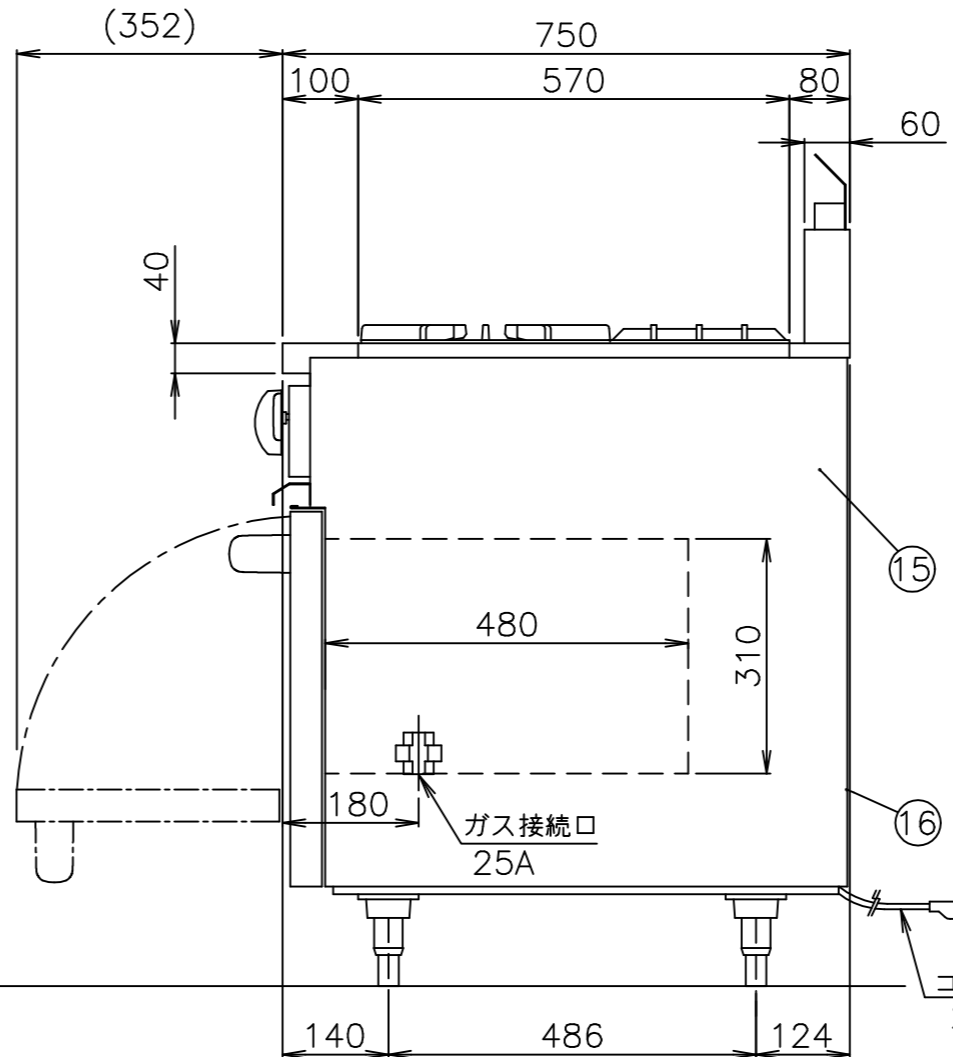
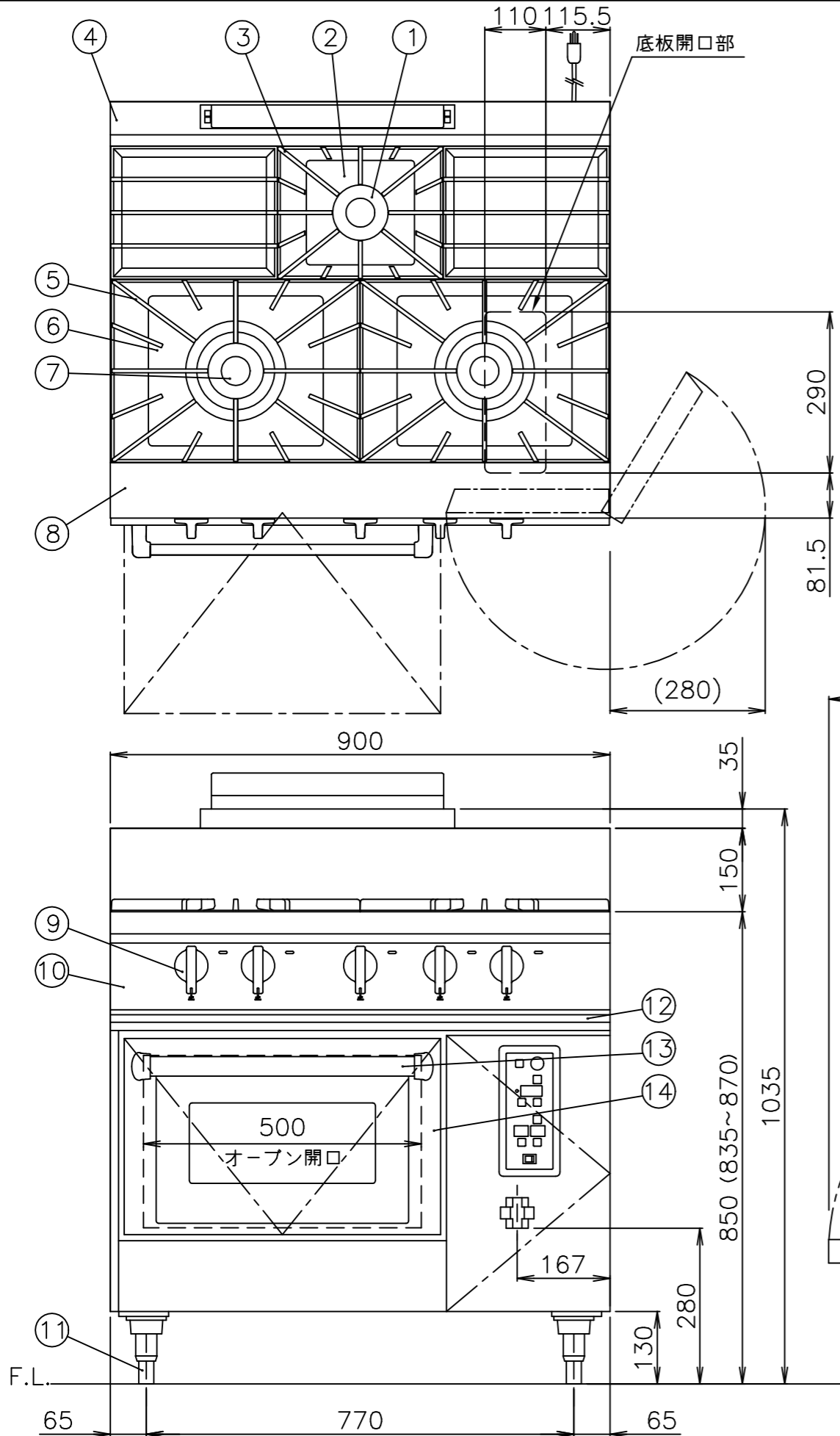


注) 1.仕様及び外観を改良のため、予告なく変更することがあります。
 2.機器を設置する際は、周囲の壁・柱・天井・床が不燃構造であることを確認のうえ、設置してください。



| | | | | |
|---------|---|-----------------------|--------------|-----|
| メーカー名 | (株) コメットカトウ | | | |
| 製品名 | コンベクション付きガスレンジ | | | |
| 型式 | DX2-975FB | | | |
| 寸法 (mm) | 幅 | 奥行 | 高さ | |
| | 外形 | 900 | 750 | 850 |
| | 庫内有効 | 500 | 480 | 310 |
| 本体高さ調整幅 | 835~870mm | | | |
| 接続 | ガス | 25A(めねじ) | | |
| | 電気 | 単相100V 50/60Hz | 接地付きコンセント(Ⓔ) | |
| ガス消費量 | 13Aガス | 40.1kW (34,500kcal/h) | | |
| | LPガス | 40.1kW (2.88kg/h) | | |
| 定格消費電力 | 75W | | | |
| 本体重量 | 180kg | | | |
| 安全装置 | 過熱防止装置 (オープン部、バイメタル式) 立消え安全装置 (オープン部、フレームロッド式) | | | |
| 庫内棚段数 | 3段 ピッチ85mm | | | |
| 温度調節範囲 | 60~300℃ | | | |
| 点火方式 | 圧電点火方式 (トップ部) 連続スパーク方式 (オープン部) | | | |
| 付属品 | テンパン438×322×25 (1) オープン金網490×465 (1) | | | |

| No | 品名 | 材質 | 備考 |
|----|--------------|--------------------|---------------|
| 1 | φ100一重バーナ | 鋳鉄 | 4,000kcal/h |
| 2 | しる受 (小) | SUS410 t0.4 | |
| 3 | ごとく (小) | 鋳鉄 | 塗装240×300 |
| 4 | バックガード | SUS430 t1.2 | No.4 |
| 5 | ごとく (大) | 鋳鉄 | 塗装330×400 |
| 6 | しる受 (大) | SUS410 t0.4 | |
| 7 | φ180二重バーナ | 鋳鉄 | 12,000kcal/h |
| 8 | 前トップ板 | SUS430 t1.5 | No.4 |
| 9 | トップバーナコックつまみ | 66ナイロン | |
| 10 | 前化粧板 | SUS430 t0.8 | No.4 |
| 11 | 調節脚 | SUS304 他 | |
| 12 | 油受 | SUS430 t0.6 | 化粧SUS430 No.4 |
| 13 | ドアハンドル | ICS楕円パイプ35×19 | |
| 14 | ドア化粧 | SUS430 t1.5 | No.4 |
| 15 | 横板 | SUS430 t0.8 | No.4 |
| 16 | 後板 | 溶融アルミニウムめっき鋼板 t1.0 | |
| | オープンバーナ | アルタイト鋼管 | 6,500kcal/h |



| | | | | |
|-----|----------------|----------|----------|-----------|
| 現場名 | 名称 | 縮尺 | 変更記事 | 整理No. |
| | コンベクション付きガスレンジ | 1/10(A3) | | |
| | 型式 | 日付 | 注) 不燃構造へ | 担当 堀田 |
| | DX2-975FB | 2022/8/1 | | DX2-975FB |