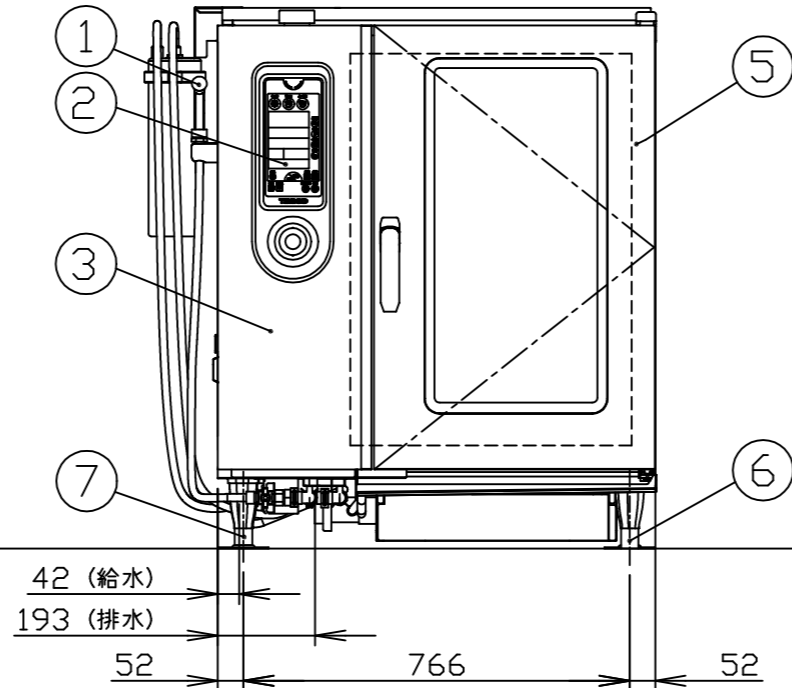
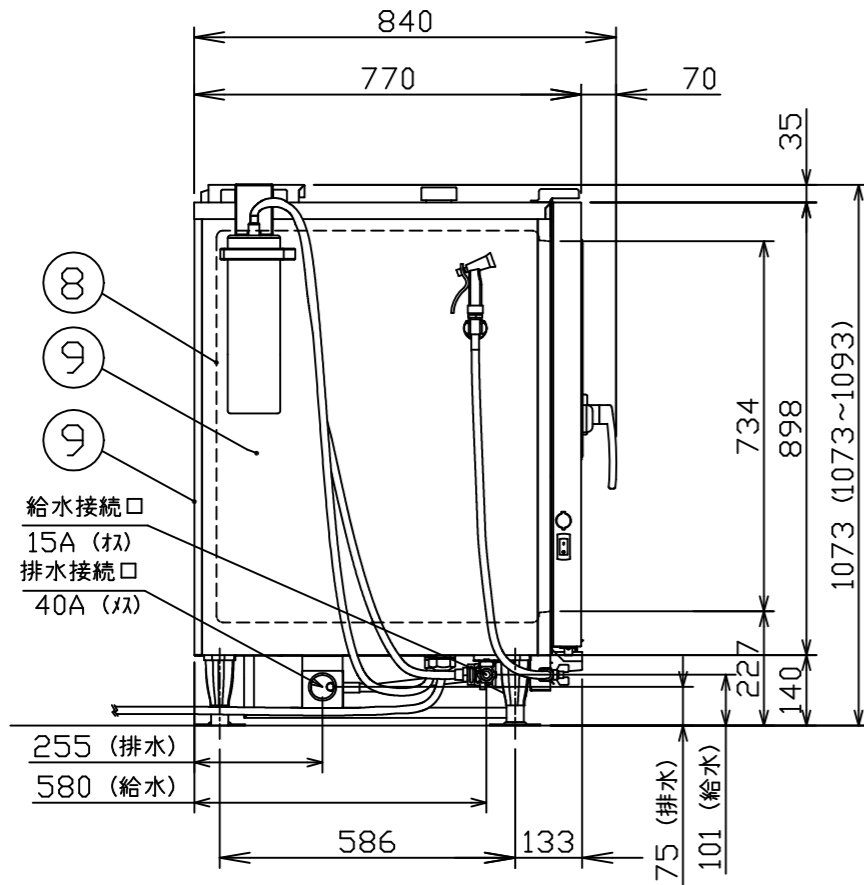
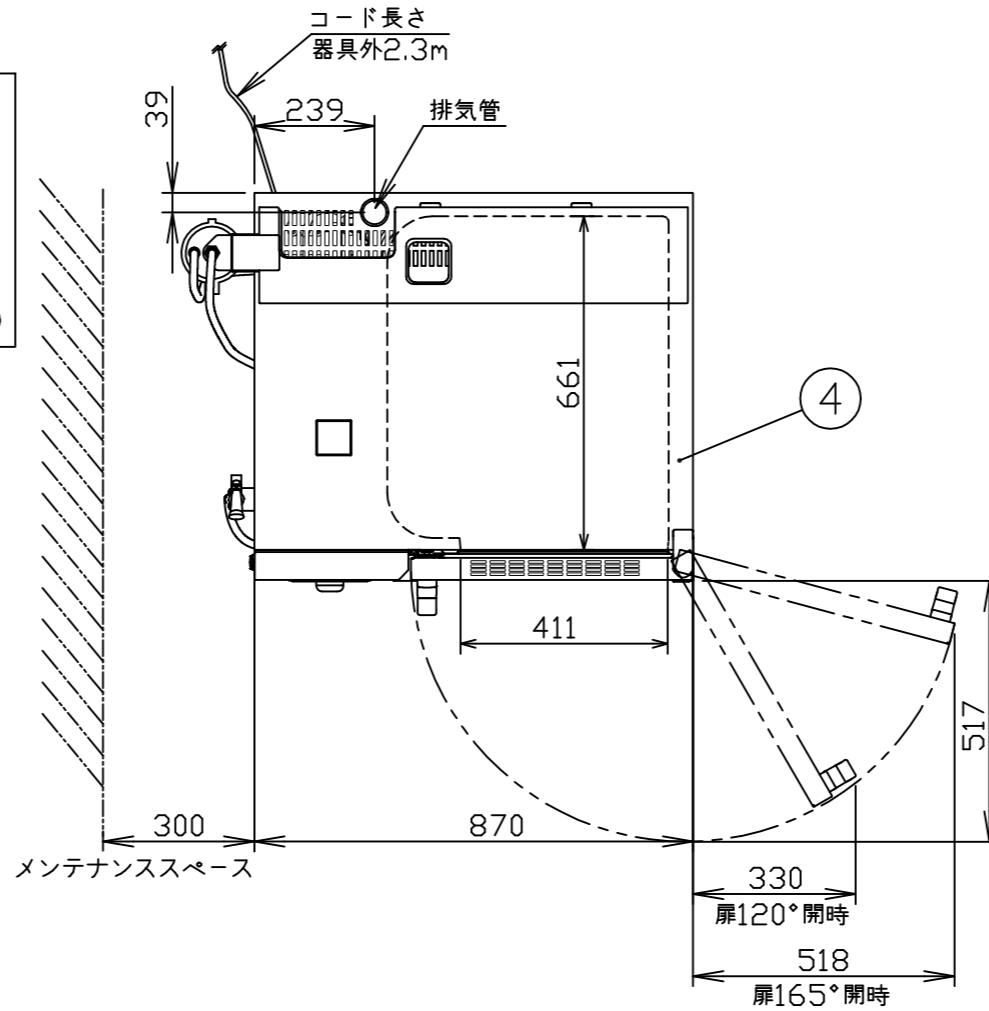
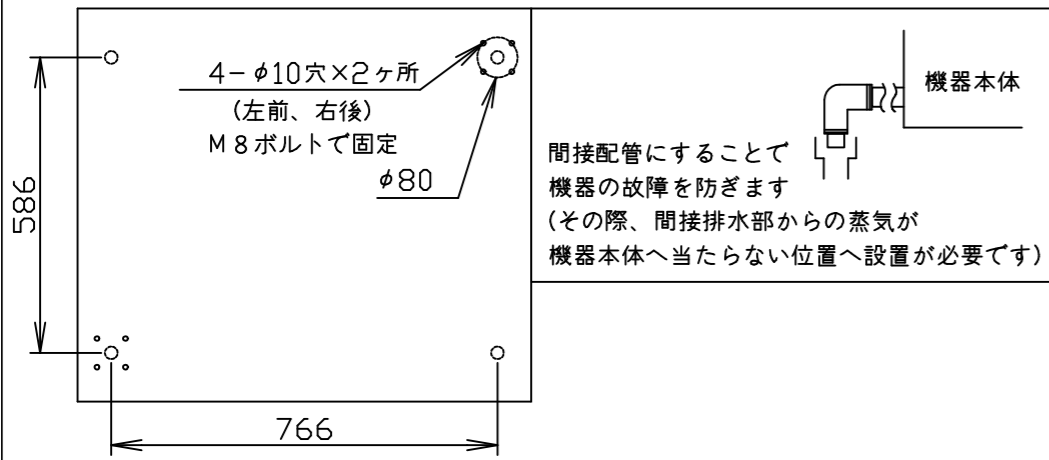


本体耐震調節脚固定穴位置



| メーカー名       | (株) コメットカトウ  |                |                                      |       |
|-------------|--|----------------|--------------------------------------|-------|
| 製品名         | 電気スチームコンベクションオープン  |                |                                      |       |
| 型式          | CSX-IE101R   |                |                                      |       |
| 寸法 (mm)     | 幅  | 奥行             | 高さ                                   |       |
|             | 外形   | 870            | 770                                  | 1,073 |
|             | 庫内有効   | 411            | 661                                  | 734   |
| 本体高さ調整幅     | 1,073~1,093mm  |                |                                      |       |
| 接続          | 給水   | 15A            | 適用水圧 0.2~0.75MPa                     |       |
|             | 排水   | 40A            | 100℃以上耐熱材                            |       |
|             | 電気   | 三相200V 50/60Hz | 4心14sq<br>端子R14-6<br>漏電ブレーカは本機専用で60A |       |
| ヒータ容量       | オープン   | 17.4kW         |                                      |       |
| 定格消費電力      | 18.0kW   |                |                                      |       |
| 最大電流        | 52A  |                |                                      |       |
| 本体重量        | 155kg  |                |                                      |       |
| 庫内棚段数       | 10段 ピッチ68mm  |                |                                      |       |
| ホテルパン収納枚数   | 1/1GN 10枚  |                |                                      |       |
| ラックサポート総耐荷重 | 100kg (1段あたり最高30kgまで)  |                |                                      |       |
| ラック最上段高さ    | 922mm (本体高さ1,073mm時)   |                |                                      |       |
| ラック最下段高さ    | 310mm (本体高さ1,073mm時)   |                |                                      |       |
| 軟水器処理量      | 全硬度50ppm時4,000リットル   |                |                                      |       |
| 芯温センサ       | 標準付属: 3点感知   |                |                                      |       |
| 標準付属品       | 専用軟水器 (1)、耐熱手袋 (1セット)<br>液体洗剤 (1)、液体洗剤用スプレー (1)<br>排水部材セット (1) |                |                                      |       |
| 専用付属品       | 給水接続管 (2)、軟水器固定板 (1)   |                |                                      |       |
| No          | 品名   | 材質             | 備考                                   |       |
| 1           | 洗浄ノズル  |                |                                      |       |
| 2           | コントロール操作及び表示部  |                |                                      |       |
| 3           | コントロール化粧板  | SUS304 t1.0    | No.4                                 |       |
| 4           | 外装 (上)   | SUS430 t1.0    | No.4                                 |       |
| 5           | 扉化粧板   | SUS304 t0.8    | No.4                                 |       |
| 6           | 調節脚  | 6ナイロン          | 先端キャップ SUS304                        |       |
| 7           | 耐震調節脚  |                | 2ヶ所 (左前, 右後)                         |       |
| 8           | オープン庫内壁  | SUS304 t1.0    |                                      |       |
| 9           | 外装 (横、後)   | SUS430 t0.8    | No.4                                 |       |

注) 1.仕様及び外観を改良のため、予告なく変更することがあります。  
2.設置条件について  
場所、電源等は、取扱説明書・設置工事説明書に従って正しく行ってください。  
3.給水装置性能基準適合品です。