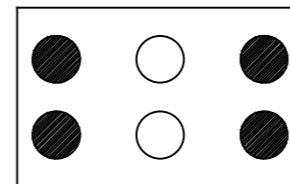
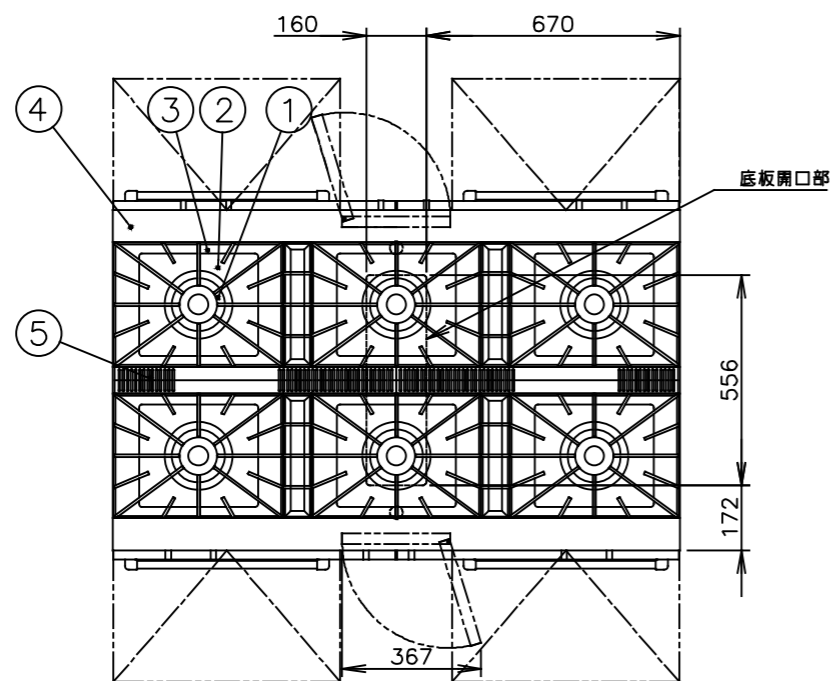
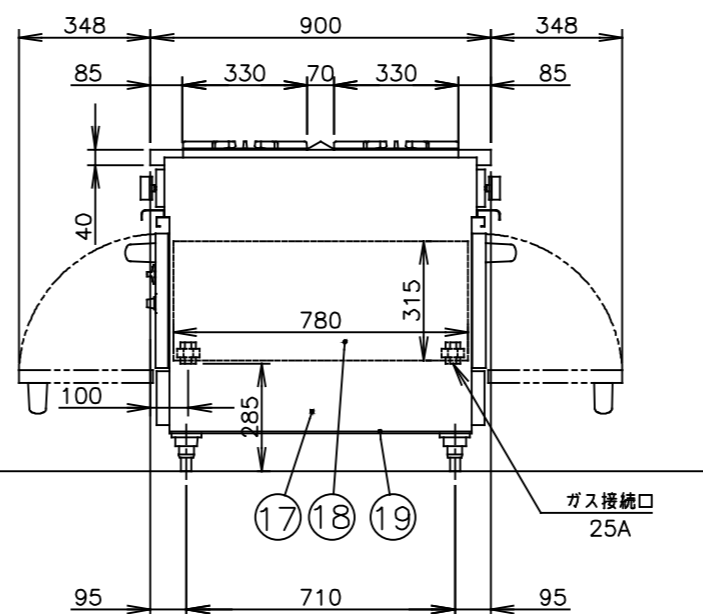
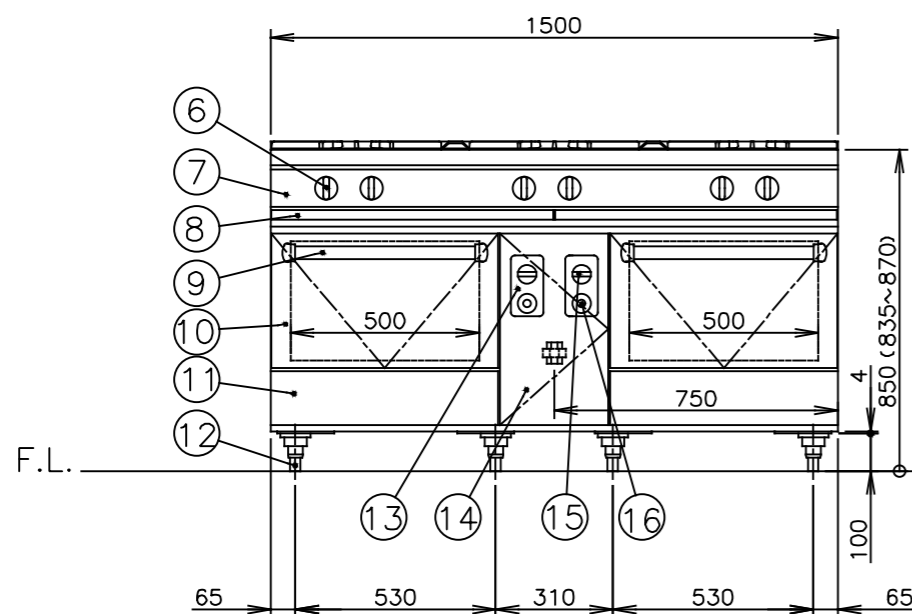


φ180二重バーナ インポート配置図



- 14.0kW (12,000kcal/h)
 - 17.4kW (15,000kcal/h)
- ※ 13A ガス



メーカー名	(株) コメットカトウ			
製品名	両面ガスレンジ			
型式	XY-1590			
寸法 (mm)	幅	奥行	高さ	
	外形	1500	900	850
	庫内有効	500	780	315
本体高さ調整幅	835~870mm			
接続	ガス	25A (めねじ) × 2		
ガス消費量	13Aガス	114kW (98,000kcal/h)		
	LPガス	113kW (8.1kg/h)		
本体重量	354kg			
安全装置	オープン部:立消え安全装置 (熱電対式)			
庫内棚段数	2段 ピッチ 103mm			
温度調節範囲	100~320℃			
点火方式	圧電点火方式			
付属品	テンパン 548×398×40 (2) オープン金網 488×680 (2)			

No	品名	材質	備考
1	φ180二重バーナ	鋳鉄	
2	しる受 (大)	SUS410 t0.4	2B
3	ごとく (大)	鋳鉄	塗装 330×450
4	トップ板	SUS430 t1.5	No.4
5	排気カバー	SUS430 t1.5	No.4
6	トップバーナコックツマミ	フェノール樹脂	
7	前化粧板	SUS430 t0.8	No.4
8	油受	SUS430 t0.6	化粧 SUS430 No.4
9	ドアハンドル	ICS精円パイプ 35×19	
10	ドア化粧板	SUS430 t0.8	No.4
11	下化粧板	SUS430 t0.8	No.4
12	調節脚	SUS304 他	
13	オープン操作板	SUS430 t0.8	No.4
14	配管扉	SUS430 t0.8	No.4
15	オープンコックツマミ		
16	オープンサーモツマミ		
17	横板	SUS430 t0.8	No.4
18	オープン庫内壁	SUS430 t0.8	
19	底板	SUS430 t1.2	

注) 1.仕様及び外観を改良のため、予告なく変更することがあります。
2.機器を設置する際は、周囲の壁・柱・天井・床が不燃構造であることを確認のうえ、設置してください。